



Agir pour les enfants

Rejoignez-nous
et venez partager la vie associative

Adhérez à l'APLE
pour vos enfants et pour les enfants!



Agenda 2021/2022

Forum des associations
Samedi 4 et dimanche 5 septembre 2021,
à partir de 10h
à La Buissonnière

Réunion d'information
Vendredi 10 septembre 2021, à 20h
à La salle Camille Claudel,
Communs du château de Vaux-le-Pénil

**Élections des représentants
des parents d'élèves**
Vendredi 8 octobre 2021
ou samedi 9 octobre 2021
dans les établissements scolaires

Assemblée générale
Vendredi 4 février 2022
à La Maison des Associations de Vaux-le-Pénil

Contact

A.P.L.E. Agir pour les enfants
Maison des associations
1, rue du 11 Novembre 1918
77000 Vaux-le-Pénil
contact@apleulp.fr



APLE

Agir pour les enfants

Une association indépendante
présente dans les établissements
scolaires de Vaux-le-Pénil,
de la maternelle au lycée



L'APLE, des parents qui ont
les mêmes préoccupations que vous.

Pour en savoir plus : www.apleulp.fr

Le rôle de l'APLE

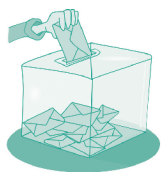
Nous vous représentons :

- aux **conseils d'administration, conseils de classe** et diverses commissions du collège et du lycée,
- aux **conseils d'école** des écoles maternelles et élémentaires,
- aux différentes **commissions municipales** (comité consultatif Enfance – Scolaire, menus, etc.),
- auprès de l'**Inspection académique** et des différentes administrations.



Nous nous investissons :

- **auprès des parents** tout au long de la scolarité de leur(s) enfant(s) (café d'accueil lors de la rentrée, commandes groupées de fournitures scolaires pour les élèves du collège...);
- **aux côtés des équipes enseignantes** pour le bon fonctionnement des établissements scolaires (ventes de chocolats, crêpes ou livres au profit des établissements...);
- **au sein des instances de l'Éducation nationale** dans des actions de fond comme la lutte contre les fermetures de classes;
- **auprès des services de la mairie de Vaux-le-Pénil** pour améliorer le quotidien et les conditions de travail des élèves ainsi que la sécurité aux abords des écoles, du collège et du lycée.



Les représentants sont élus par les parents d'élèves lors des élections organisées dans chaque établissement début octobre.

Nos actions

Nous agissons pour les élèves et leurs parents.

Voici quelques-unes des actions concrètes menées au cours de l'année 2020-2021 :

MATERNELLES + **ÉLÉMENTAIRES**

- participation aux conseils d'écoles et commissions menus,
- ventes de chocolats et fleurs au profit des coopératives scolaires,
- rédaction de newsletters/infolettres.

COLLÈGE

- participation aux conseils d'administration et conseils de classe,
- ventes de chocolats au profit du FSE,
- mise en place d'un partenariat pour des commandes de fournitures scolaires en ligne.

LYCÉE

- participation aux conseils d'administration et conseils de classe,
- dialogue permanent avec la direction pour veiller au suivi des enseignements durant la crise sanitaire.

En 2021-2022, nous restons mobilisés pour :

- * Améliorer sans cesse les conditions d'accueil des élèves de la maternelle au lycée, particulièrement dans le contexte de la crise sanitaire.
- * Accompagner la municipalité dans ses projets pour l'école (périscolaire, restauration, sécurité).

Pour connaître le nom du représentant APLE de votre établissement ou tout autre renseignement, une seule adresse : contact@apleulp.fr

Soutenez l'APLE par votre adhésion

BULLETIN D'ADHÉSION pour l'année 2021-2022

NOM :

Prénom :

Adresse :

Code postal :

Ville :

Téléphone :

E-mail :

Je m'engage à respecter le règlement intérieur et la charte du représentant de parents d'élèves.

Signature :

Vous souhaitez participer aux conseils d'école et de classe ou être actif au sein de l'association

oui non

Vous acceptez que vos coordonnées soient diffusées aux membres de l'association (annuaire APLE)

oui non

| Nom et prénom des enfants | Classe | Établissement |
|---------------------------|--------|---------------|
| | | |
| | | |
| | | |
| | | |
| | | |

Cotisation : 12 € par famille, chèque à l'ordre de l'APLE

Contact : APLE - Maison des associations
1, rue du 11 Novembre 1918
77000 Vaux-le-Pénil
contact@apleulp.fr