

[18/06/2019]

VAUX-LE-PÉNIL / Circulation à vélo / Réunion d'usagers

Composition du groupe de travail

Il s'agit d'un collectif citoyen réunissant des usagers quotidiens ou réguliers du vélo.

Parmi les personnes présentes :

- 1 personne utilise le vélo pour rejoindre son lieu de travail en zone industrielle,
- 1 autre se rend tous les jours à la gare de Melun pour son travail,
- 4 sont également des enseignants (2 enseignent à l'école Gaston-Dumont, 1 à l'école maternelle Rouchon et 1 autre au collège La Mare-aux-Champs).
- 3 personnes sont des représentantes de parents d'élèves élus.

Point sur les usages du vélo à Vaux-le-Pénil

Trajet	Lieux	Public
domicile-école	des écoles élémentaires au collège (voire jusqu'au lycée)	enfants adolescents
domicile-infrastructures sportives	de la Buissonnière au gymnase Geissler en passant par le tennis et le gymnase Ladoumègue	enfants adolescents adultes
domicile-travail	zone industrielle ville de Melun gare de Melun	adultes
domicile-commerces	Carrefour Market Commerces du centre-ville Centre commercial du Moustier	tout public
loisirs	de la Buissonnière aux bords de Seine	familles

Priorité : axe groupe scolaire Gaston-Dumont > collège La Mare aux Champs

(cf. planches commentées)

- rue des Trois Rodes
- carrefour rues Haillon/Trois Rodes/Égrefin/Hervillard
- rue des Égrefins
- croisement rue du 11 novembre/rue du 8 mai
- sentier des Clos
- rue de la Mare des Champs

NB : intéressant de mieux desservir à vélo la maison des associations + en prévision du chantier de reconstruction du collège, important de limiter l'usage de la voiture aux abords du collège pendant toute la durée des travaux, donc nécessaire de multiplier les modes de transports collectifs ou alternatifs.



[18/06/2019]

VAUX-LE-PÉNIL / Circulation à vélo / Planche 1



1. Rue des Trois Rodes

Problématiques :

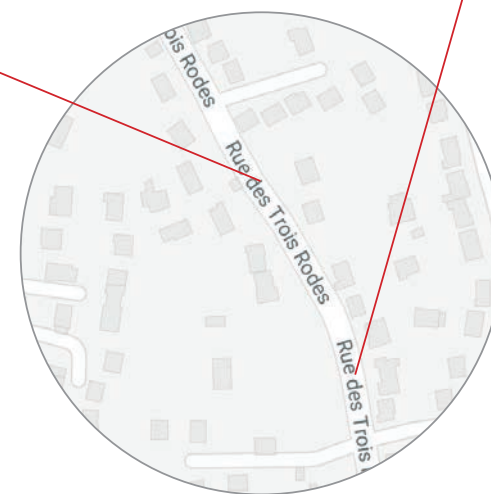
- > bande cyclable partiellement effacée,
- > alternance des places de stationnement : loin de diminuer la vitesse de circulation, cela oblige les véhicules (notamment les bus) à se déporter sur la bande cyclable.

Propositions d'aménagements :

- > repeindre la bande cyclable pour qu'elle soit plus visible : peinture colorée sur toute la largeur ou peinture verte (à la place de la blanche) pour se distinguer du marquage voiture (attention à ce que ça ne glisse pas),
- > positionner les places de stationnement toutes du même côté, par exemple le long de la bande cyclable pour protéger les vélos du flux des voitures. Cela suppose que les véhicules en stationnement ne doivent pas empiéter sur le passage des vélos.

Travaux à venir :

- > réfection de la bande durant l'été 2019 + bouchage des trous sur la chaussée
- > suppression de la place de parking en bas de la rue près du Sentier de l'Haillon, mais pas de déplacement de toutes les places de stationnement du même côté de la rue des Trois Rodes.



[18/06/2019]

VAUX-LE-PÉNIL / Circulation à vélo / Planche 2



Carrefour rues des Trois Rodes / Raymond Hervillard / Sentier de l'Haillon, état actuel.



Carrefour rues des Trois Rodes / Raymond Hervillard / Sentier de l'Haillon, simulation.

2. Carrefour rues des Trois Rodes / Raymond Hervillard / Sentier de l'Haillon

Problématiques :

- > la bande cyclable s'achève brutalement,
- > manque de visibilité des cyclistes.

Propositions d'aménagements :

- > prévoir la continuité de la bande cyclable ; cela implique la suppression du terre-plein planté de graminées (cf. simulation ci-dessus),
- > ajouter une signalétique pour attirer l'attention des automobilistes au niveau des 2 stops (côté Sentier de l'Haillon et côté rue Hervillard).

Travaux à venir :

- > diminuer l'emprise au sol du terre-plein pour permettre la continuité de la bande cyclable qui doit passer devant le stop + ajouter une signalétique appropriée pour prévenir les automobilistes.



[18/06/2019]

VAUX-LE-PÉNIL / Circulation à vélo / Planche 3



3. Rue d'Égrefin Sentier de la Croix Saint-Marc

Problématique :

> pour rejoindre le Sentier de la Croix Saint-Marc, les cyclistes doivent remonter une partie de la rue d'Égrefin à contresens ou monter sur le trottoir (très étroit).

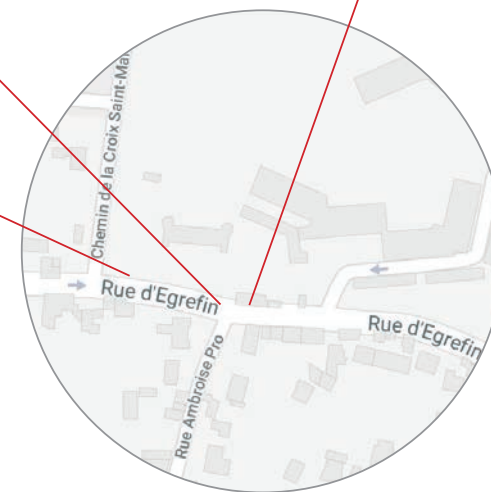
Propositions d'aménagements :

- > prévoir la continuité de la bande cyclable jusqu'au Sentier de la Croix Saint-Marc (cf. simulation ci-dessus à droite),
- > ajouter une signalétique au niveau du stop de la rue d'Égrefin pour autoriser les cyclistes à l'emprunter à contresens et inciter les automobilistes à plus de vigilance.

Travaux à venir :

> prolonger la bande cyclable qui descend la rue des Trois Rodes jusqu'au stop de la rue des Égreffins en longeant la résidence Fontaine-Saint-Marc.

N.B. : au-delà du stop, cela nécessite un aménagement de la voirie qui doit être chiffré et budgété. En attendant ces travaux, ajouter une signalétique pour prévenir les automobilistes que des vélos peuvent arriver en sens contraire.



[18/06/2019]

VAUX-LE-PÉNIL / Circulation à vélo / Planche 4



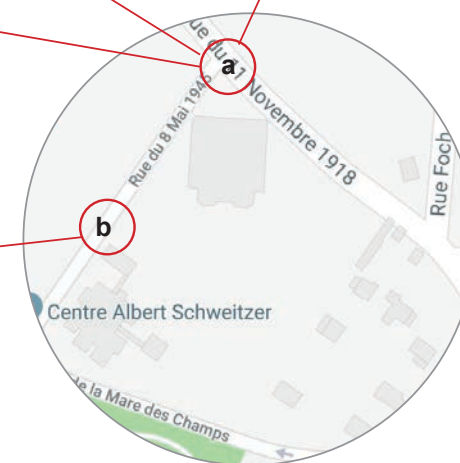
4a. Place Nelson Mandela

Problématique :

> les cyclistes qui empruntent le Sentier de la Croix Saint-Marc ne sont pas en sécurité à ce carrefour où la circulation automobile est très chargée aux heures de sortie des établissements scolaires (écoles Rouchon, Romain-Rolland et collège).

Propositions d'aménagements :

> Aménager des trottoirs surbaissés pour le franchissement de la voie publique à l'endroit des passages piétons,
> Matérialiser sur la route le passage à emprunter par les cyclistes (cf. simulation ci-dessus) pour rejoindre le trottoir qui longe le stade et qui serait en partie dévolu à la circulation des vélos.



4b. Rue du 8 mai 1945

Problématique :

> cette rue est un des accès principaux au collège, mais aucune signalisation ni aménagement ne sont prévus pour les vélos.

Aménagements possibles :

> dédier le trottoir côté stade à la circulation des vélos ?
> matérialiser des bandes cyclables sur la route ?

Autres hypothèses envisagées en juin 2019 :

> déplacer le passage piéton du côté du terrain de basket pour qu'il soit dans le prolongement de la grille d'entrée + tailler les rosiers côté stade pour créer un passage partagé vélos/piétons.



[18/06/2019]

VAUX-LE-PÉNIL / Circulation à vélo / Planche 5



6. Rue de la Mare des Champs

Problématique :

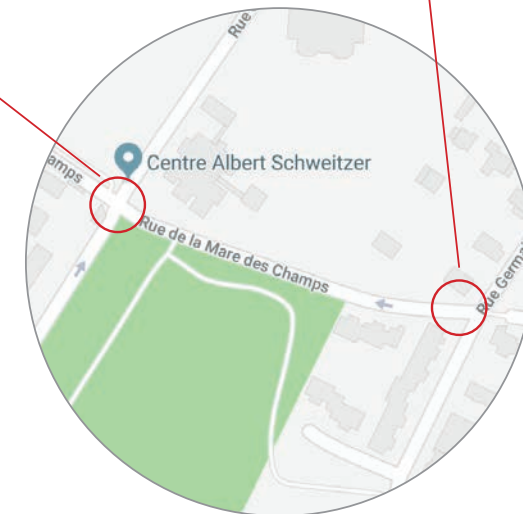
> pour rejoindre le Sentier des Clos, certains collégiens empruntent sur le chemin du retour la rue de la Mare des Champs à contresens. Sur un plan légal, c'est autorisé, mais cette réglementation étant peu connue des automobilistes, cela constitue un danger potentiel.

Aménagements à prévoir :

- > matérialiser au sol une bande cyclable à contresens ?
- > ajouter une signalétique informant que les vélos peuvent rouler à contresens.

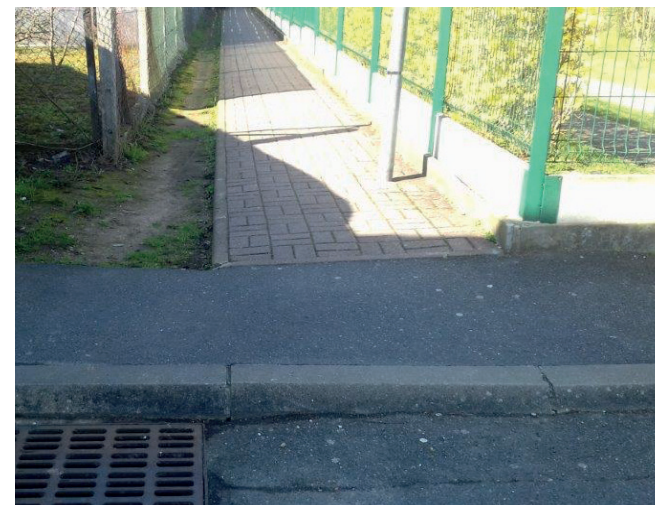
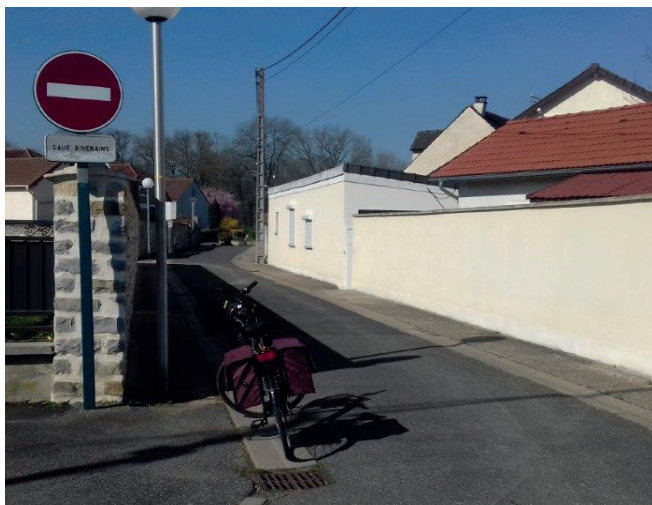
Hypothèse envisagée en juin 2019 :

- > suppression des places de parking le long du parc François-Mitterrand (cf. plan Vigipirate + changement d'entrée de l'école Rouchon). Peut-être recréer des places de stationnement avant l'école, le long de la pelouse qui sépare l'école du terrain de tennis.
- > créer une bande cyclable d'1,50 m de large à double-sens.



[18/06/2019]

VAUX-LE-PÉNIL / Circulation à vélo / Planche 6



5. Sentier des Clos

Cette ruelle, aujourd'hui empruntée par des piétons comme par des cyclistes ou des trottinettes, constitue un chemin d'accès rapide et sécurisé au centre-ville et au collège.

Problématique :

> ruelle offrant un accès direct au centre-ville, mais passage très étroit ne permettant pas à un piéton et un cycliste de se croiser.

Propositions d'aménagements :

- > réaliser un trottoir surbaissé côté Ferme des Jeux,
- > élargir le passage en supprimant la haie (si juridiquement possible)
- > à voir avec service urbanisme),
- > ajouter une signalétique autorisant les vélos à passer par la rue de la Mare des Champs.

Travaux à venir :

- > taille (ou suppression) durant l'été 2019,
- > surbaissier le trottoir et élargir le sentier si juridiquement possible.

